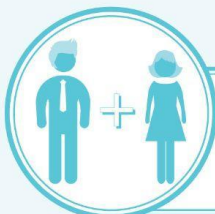


## Общий онкоскрининг у бессимптомных пациентов



от **18** лет и старше

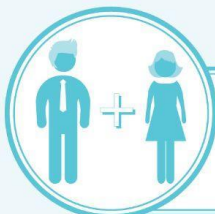
Флюорография или рентгенография\* легких в возрасте 18 лет и старше 1 раз в 2 года

\* не проводится, если предоставлены данные о флюорографии, рентгенографии или компьютерной томографии органов грудной клетки в течение предшествующего календарного года



в **45** лет

Фиброгастродуоденоскопия (ФГДС)



от **40** до **64** лет – 1 раз в 2 года  
от **65** до **75** лет – ежегодно

Исследование кала на скрытую кровь иммунохимическим качественным или количественным методом



от **18** до **64** лет

Цитологическое исследование мазка с шейки матки один раз в три года. При цитологическом исследовании мазка его окрашивание проводят по Папаниколу – другие способы окраски не допускаются



от **40** до **75** лет

Маммография\* обеих молочных желез в двух проекциях с двойным прочтением рентгенограмм один раз в два года

\* не проводится, если предоставлены данные о маммографии или КТ молочных желез в течение предшествующего календарного года; пациентам после тотальной мастэктомии



**45, 50, 55, 60 и 64** лет

Определение простат-специфического антигена (ПСА) в крови